

Подключение Счетчика числа посетителей

А. Спецификация оборудования

Питание: 3в; две батареи тип АА(пальчик)

Потребляемая мощность: Transmitter 240μA Receiver 320μA

Вес: Transmitter 90g (inclusive of battery) Receiver 95g (inclusive of battery)

Габариты : 68 x 42 x 22 mm

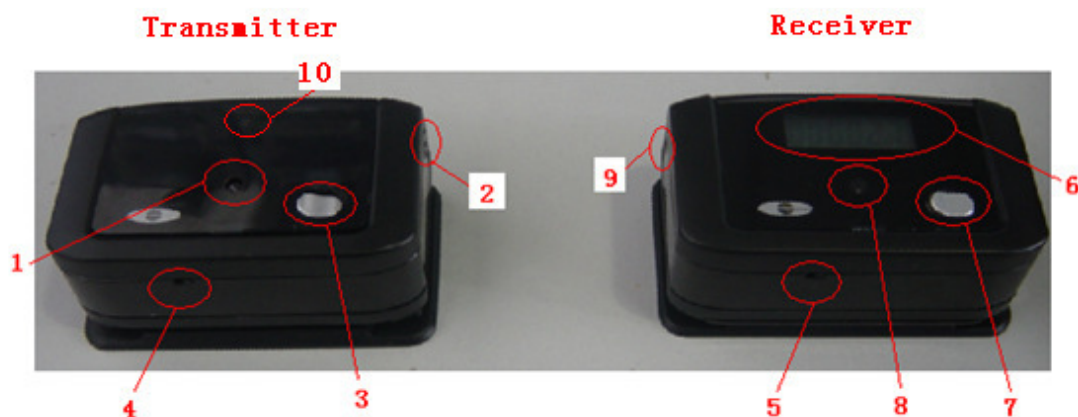
Максимальное рабочее расстояние : 6m

Максимально отображаемое кол-во проходов: 999,999

Рабочие частоты : инфракрасный сенсор, радиопередатчик (433MHz)

Установка: фронтальная, боковая

В. Внешний вид и управление



1. инфракрасный диод фронтальный Transmitter LED 1
2. инфракрасный диод боковой Transmitter LED 2
3. кнопка 1
4. переключатель 1 – переключение работы режимов transmitter фронтальный LED1 , боковой LED 2
5. переключатель 2 – переключение работы режимов receiver фронтальный LED1, боковой LED 2.
6. LCD монитор
7. кнопка 2
8. инфракрасный диод фронтальный Receiver LED 1
9. инфракрасный диод боковой Receiver LED 2
10. красный индикатор наличия подключения

C. Operation

1. установочная площадка для монтажа в нутрии помещений.(photo 1)



Photo 1(a): установка площадки 1(b) установка компонентов счетчика

2. соориентируйте компоненты относительно друг друга.(photo 2)

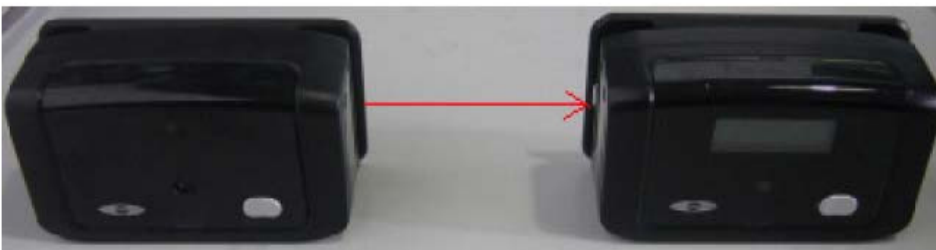
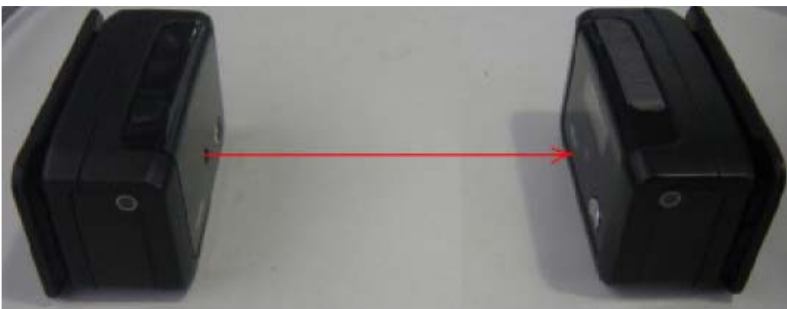


Photo 2

3. переключите переключатели 1,2 согласно вашей установке

4. если приемник и передатчик соореентированны не правильно то на LCD мониторе загорится надпись“error” (photo 4). Если правильно то 000000 (photo 5).



Photo 4



Photo 5

- 1 Transmitter –нажмите и удерживайте кнопку 1 для включения или отключения . Однократное нажатие кнопки 1 приведет к принудительному сбросу данных в компьютер
- 2 Receiver –нажмите и удерживайте кнопку2 более 2сек ,LCD монитор включится. Нажмите и удерживайте кнопку 2 более 2 сек, LCD монитор выключится. При включенном мониторе однократное нажатие кнопки два приведет к обнулению экрана и памяти счетчика
- 3 Для подключения к компьютеру используйте USB-рессивер



USB receiver/cable

Программное обеспечение



Подключение счетчиков посетителей

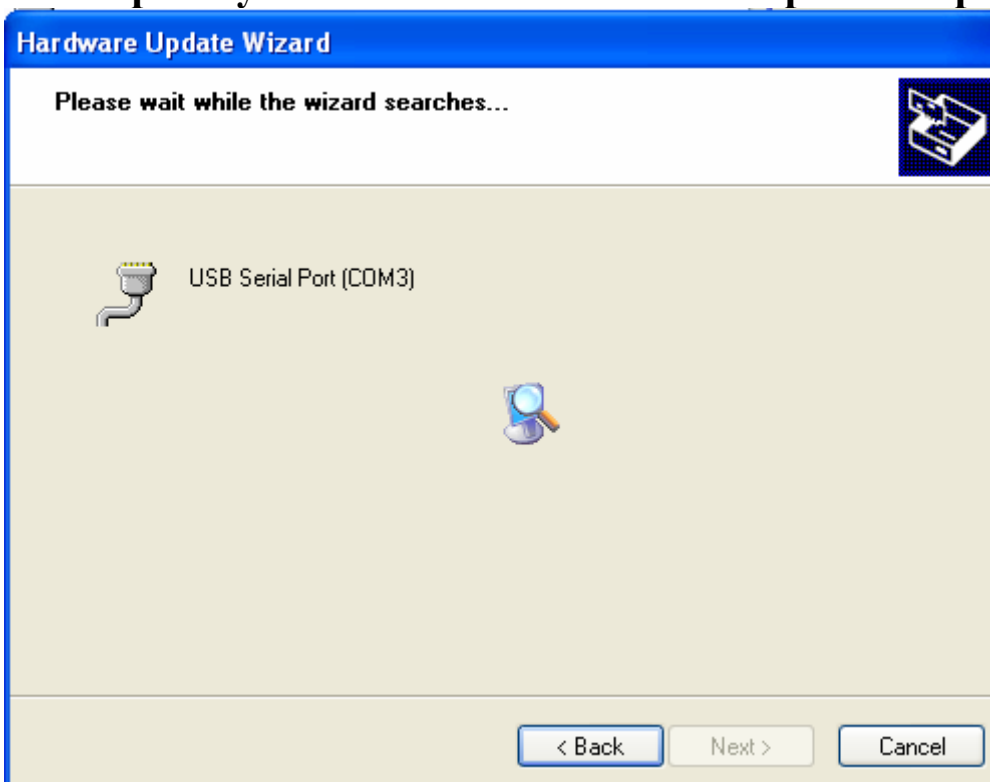
1. Подключаем USB приемник к компьютеру. Драйвер автоматически установится.

2. Если драйвер не установился и появилось окно



3. Выбираем «установить из указанного места» и задаем путь к папке CDM 2.04.16 WHQL Certified

4. во время установки запоминаем номер com-порта



5. Нажимаем «Finish»

6. Устанавливаем программу «eSmart management»

7. Если на компьютере установлена система Windows XP-то

сперва запускаем папку «dotnetfx.exe»



8. Если система Vista или Windows 7 то «dotnetfx.exe» запускать не надо.

для установки Smart Tag Management Software-запускаем

папку

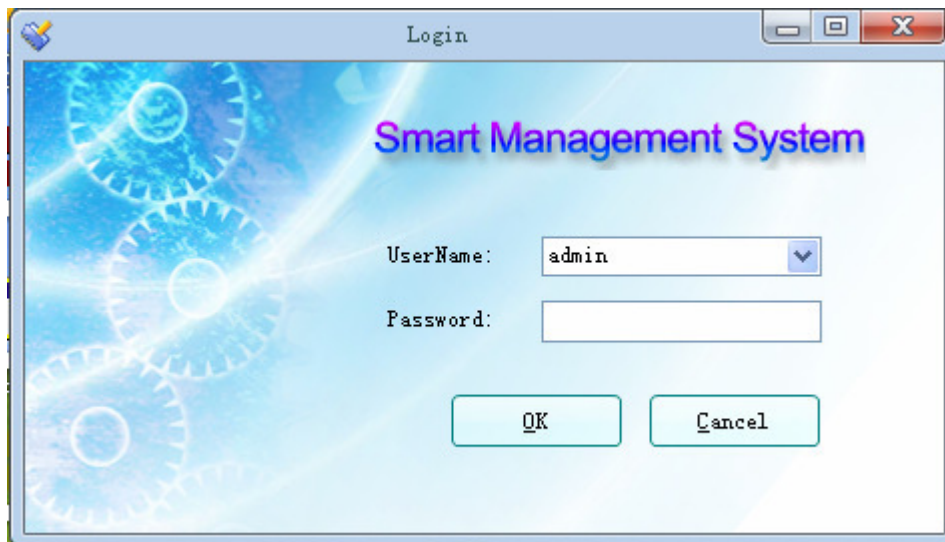


SMS_Setup (2009-0..
2009-9-27 10:34

Запуск программы.

1. Запускаем программу Smart Management System

2. Появится окно

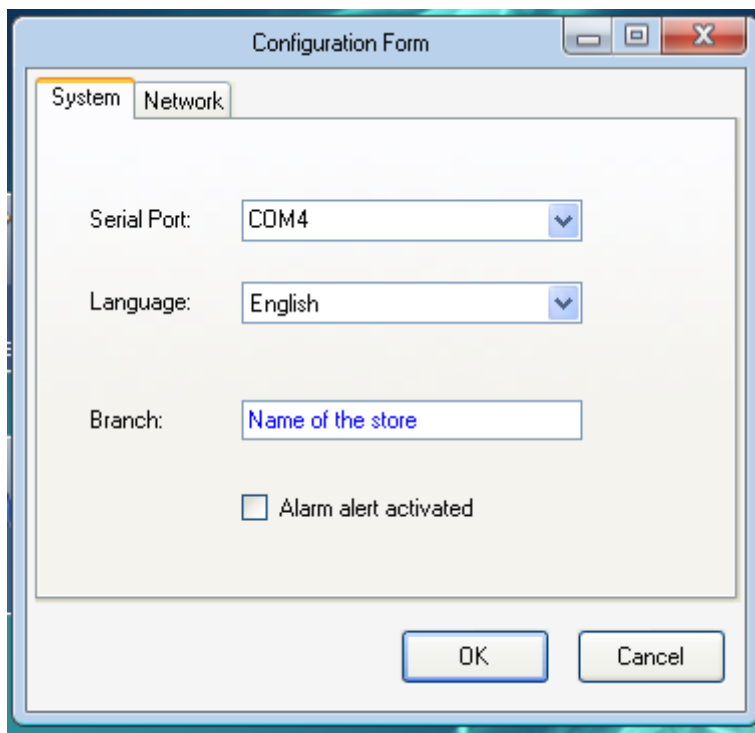


3. нажимаем «ОК»

4. Попадаем на главную страницу

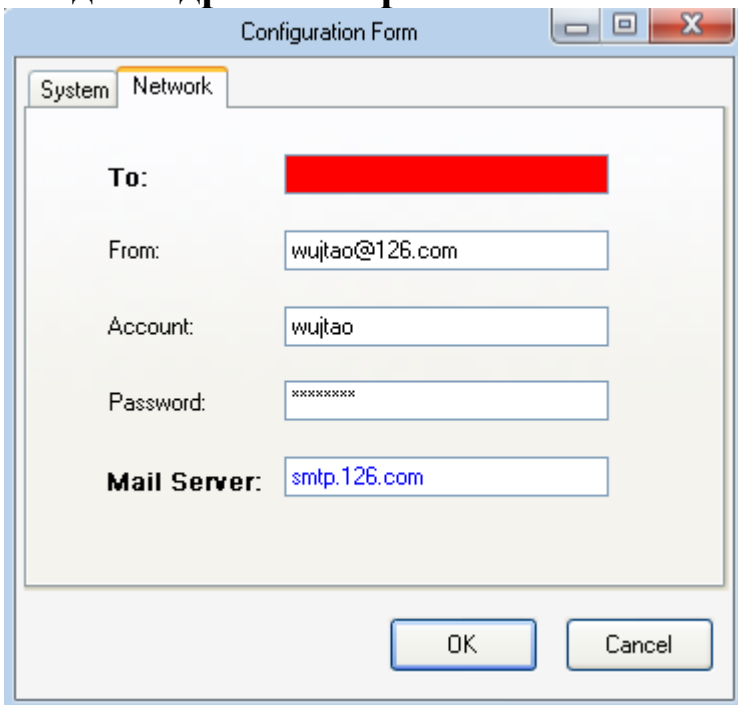


5. Нажимаем иконку «tools»



И выбираем номер com-порта (запомнили при установке)

Для сброса данных – во вкладке «Network» В строке «TO» вводим адрес электронной почты.

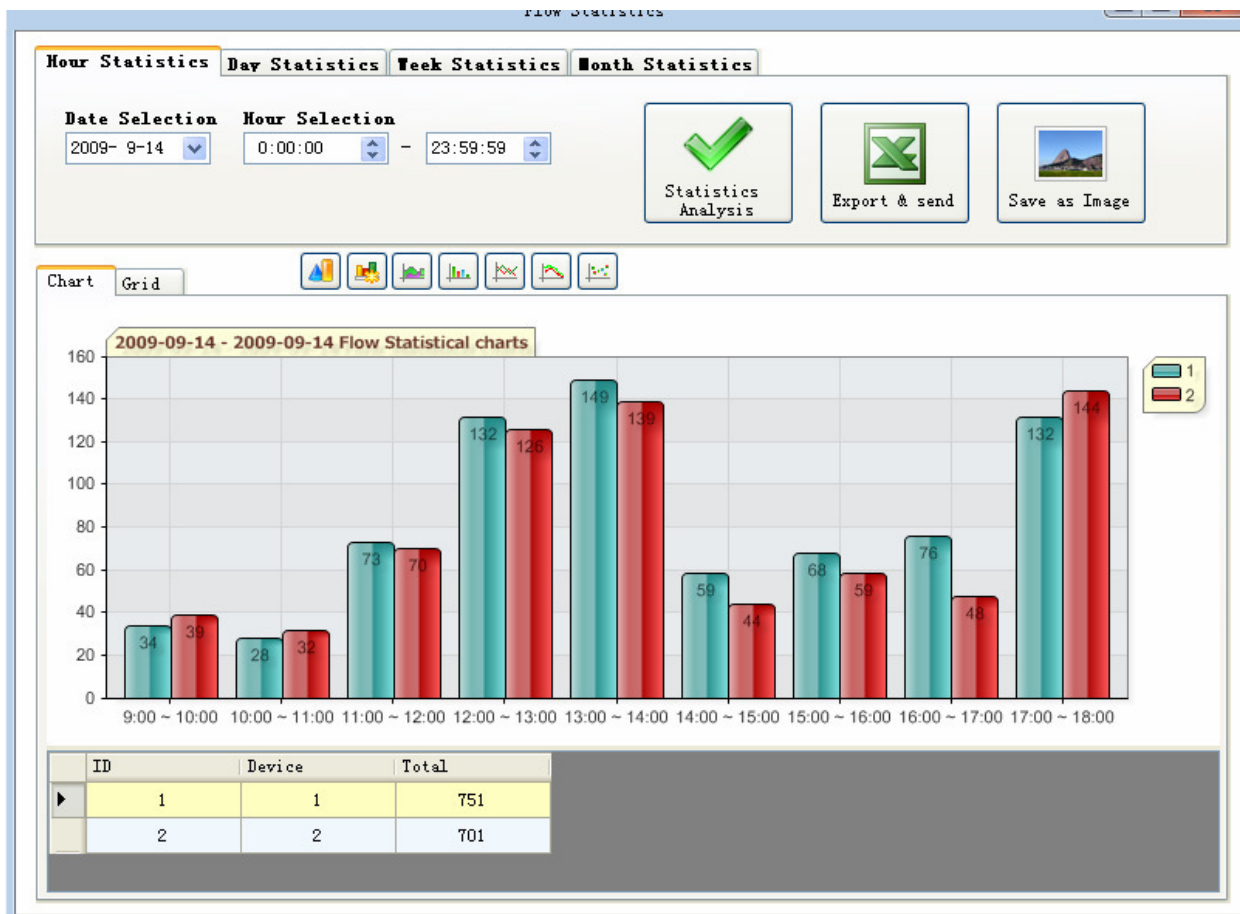


The image shows a 'Configuration Form' window with two tabs: 'System' and 'Network'. The 'Network' tab is active. The form contains the following fields:

- To:** A red rectangular box, indicating a required field.
- From:** wujtao@126.com
- Account:** wujtao
- Password:** xxxxxxxx
- Mail Server:** smtp.126.com

At the bottom of the window are two buttons: 'OK' and 'Cancel'.

- 6. На главной странице должны загореться зеленым иконки «сом» затем через 15-30секунд «counter»(счетчики посетителей должны быть включены)**
- 7. Если не загорелась «conter» нажать и отпустить кнопку на счетчике с дисплеем**
- 8. Приблизительно через 15 минут начнется сброс данных**
- 9. Данные можно просмотреть в иконке «count statistics» на главной странице.**



Выбираем вкладку «Hour Statistics» для просмотра статистики по часам, «Day Statistics» - по дням, «Week Statistics» - по неделям, «Month Statistics» - по месяцам, и нажимаем иконку «Statistics Analysis»

Для сохранения и сброса данных нажимаем иконку «Export & send» и выбираем соответствующее действие.